

Tontin pinta-ala	13 151 m ²	Tontti 4	Yhteensä
Rakennusoikeus e=0,5	6 575,5 k-m ²	5 035 m ²	= 18 186 m ²
		2 517,5 k-m ²	= 9 093 k-m ²

OLEVA RAKENNUS:
 1 kerroksinen, paloluokka P2
 1. kerros 2 320,5 k-m² (tuotanto- ja varastotila)
 Parvikerros 236,5 k-m² (toimistotila)
 Yhteensä: 2 557 k-m²
 Tilavuus: 18 920 m³

RAKENNETTAVA LAAJENNUS:
 Toimistopäätty 2 kerroksinen, varastotila 1 kerroksinen, paloluokka P2
 1. kerros tuotanto ja varastotila 3 542 k-m²
 1. kerros toimistotila 320 k-m², myymälätilla 500 k-m²
 2. kerros toimisto 807 k-m²
 Yhteensä: 5 169 k-m²
 Tilavuus: 65 546 m³

RAKENNUSOIKEUS TONTTI 10:
 Rakennusoikeus = 6 575,5 k-m²
 Kerrosala oleva rakennus + laajennus = 7 726 k-m²
 Rakennusoikeuden ylitys = 1 150,5 k-m²

RAKENNUSOIKEUS TONTTI 10 ja 4 YHDESSÄ:
 Rakennusoikeus = 9 093 k-m²
 Kerrosala oleva rakennus + laajennus = 7 726 k-m²
 Rakennusoikeutta jäljellä = 1 367 k-m²

Autopaikkalaskelma laajennuksen jälkeen:
 Vaatimus: 1ap/50 liike- ja toimisto-km², 1ap/150 teollisuus- ja varastotila-km² = 38 + 40 = 78 ap.
 Toteutetaan (tontille 10) 44 ap joista 2 LE-AP ja (tontille 4) 135 ap, jotka ovat yhteiskäytössä viereisen liikuntahallin kanssa, joiden tarve on pääsääntöisesti iltä- ja viikonloppu käyttöä.
 2 sähköauton normaaliotehoista latauspistettä + varaus 13 latauspisteelle tontin 10 yhteyteen.

Kiinteistö liitetään kunnalliseen vesi- ja jätevesiverkostoon.
 Kiinteistö johdetaan pääsääntöisesti kunnalliseen hulevesiverkostoon erillisen hulevesisuunnitelman mukaisesti. Osa hulevesistä imeytetään tontilla maastoon.

Piha-alueet ja parkkipaikka erillisen piha- ja pinnantasasuunnitelman mukaisesti.
 Kiinteistö liitetään kunnalliseen jätehuoltoon.
 Lämmitystapa: Kaukolämpö, vesikiertoinen lattialämmitys.
 Koneellinen ilmanvaihto toteutetaan erikoissuunnitelmien mukaisesti.
 Radontuuletus.

PALOTURVALLISUUS
 Rakennus osittain 2 kerroksinen, tuotanto ja varastotila 1 kerroksinen, päädyn työpaikkatila 2-kerroksinen.
 Paakäyttötarkoitus: Tuotanto- ja varastotila, päädyssä toimisto-osa ja myymälä työpaikkatila.
 Rakennuksen palovaarallisuusluokka 1
 Suojaustasoluokka 2: Rakennus varustetaan alkusammutuskalustolla ja automaattisella paloilmoitin järjestelmällä.
 Suurin sallittu palo-osaston koko pinta-alaosastoinnissa 6000 m²
 Osastoivien rakennusosien luokka pinta-alaosastoinnissa EI-M90
 Osastoivien rakennusosien luokka käyttötapaosastoinnissa EI-30
 Olevan rakennuksen ja laajennuksen väliin palomuuuri EI-M90
 Toimistopäätty omana palo-osastona EI30
 Ei henkilömäärärajoitusta.
 Kantavien rakenteiden paloluokkavaatimus R30
 Katolle sijoitettavien savunpoistoluukkujen pinta-alavaatimus 1,5 % palo-osaston alasta.
 Toimistopäädyn savunpoisto avattavien ikkunoiden kautta.
 Uloskäytävien enimmäisetäisyydet: Toimistopäätty 50m, tuotanto- ja varastotila 60m.
 Rakennus varustetaan alkusammutuskalustolla ja automaattisella paloilmoitinjärjestelmällä.

VÄESTÖNSUOJALASKELMA (Suojausluokka S1)
 Suojatilan tarve laajennuksen jälkeen: 7 726 m² x 1% = 77,3 m²
 Olevan suojan VSS1 suojatila = 33,1 m²
 Tarvitaan lisää suojatilaa = 44,2 m²
 Sulkuaita 1 kpl = 2,5 m²
 IV-laite 1 kpl = 1,5 m²
 Väestönsuoja VSS2 lisätarve yhteensä = 48,2 m²
 Henkilömäärä laajennuksen jälkeen VSS1+VSS2: (33,1+44,2 m²):0,75 m²/henk. = 103 henkilöä
 Toteutettava väestönsuoja VSS2 49 m²

Tasokoordinaatisto: ETRS-GK24
 Korkeusjärjestelmä: N2000

Revisio	ID	Muutos	Muuttaja	Lähetysajankäytös

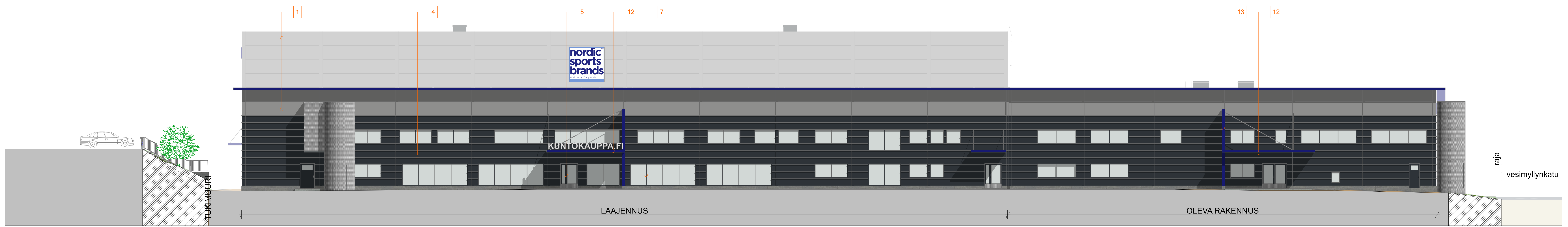
Kaupunginosa/Kylä Tesomanjärvi	Korttel/Tila 3782	Tontti/Rno 10 (ja 4)	Viranomaisten merkintöjä
Rakennuksen numero/Rakennustunnus			
Rakennusohje LAAJENNUS		Piirustaja PÄÄPIIRUSTUS	Juokseva rno Juokseva rno
Rakennuskohde Nordic Sport Brands Oy Vesimyllynkatu 1 33310 Tampere		Piirustuksen sisältö ASEMPIIRROS	Mittakaava 1:500
Suunnittelijan yhteystiedot: yritys, osoite ja puhelinnumero TALOSUUNNITTELU.NET www.talosuunnittelu.net info@talosuunnittelu.net 09-2315 9775		Työnumero	Piirustuksen ID Muutos A.01
Vastuullinen suunnittelija: nimi, tutkinto, allekirjoitus ja päiväys		Suunnitteluala	Tiedoston nimi
Risto Kontinen RI 26.6.2023		ARK	AC26 Kuntokauppa 2.pln



HINTKALPPA

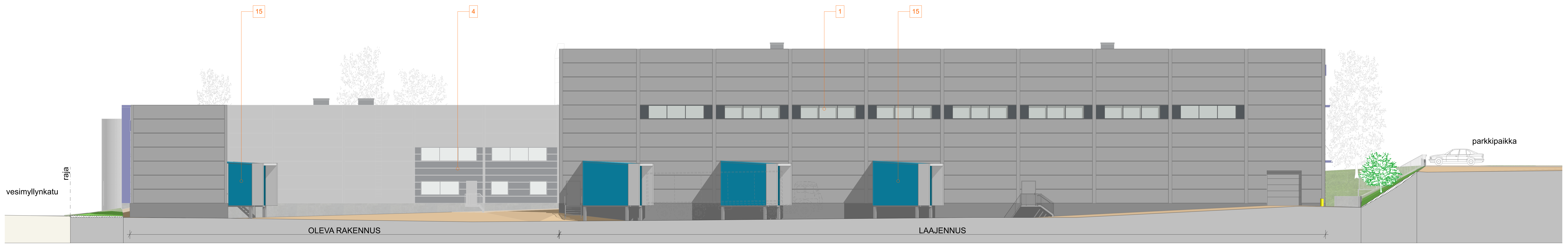






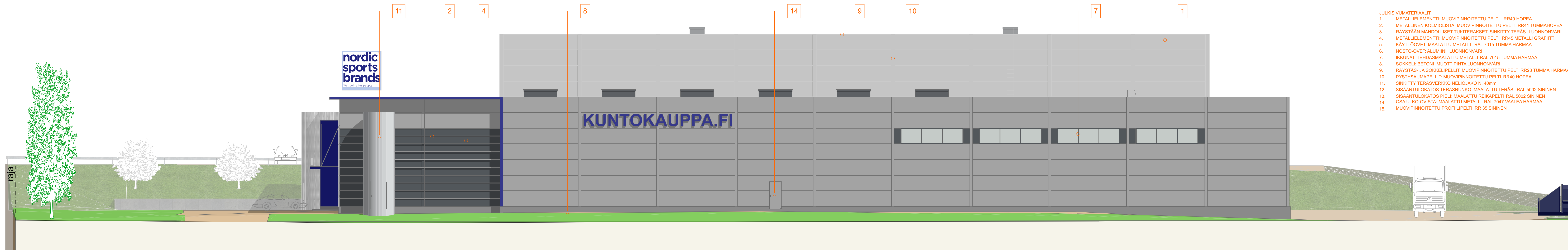
Julkisivu pohjoiseen

1:100



Julkisivu etelään

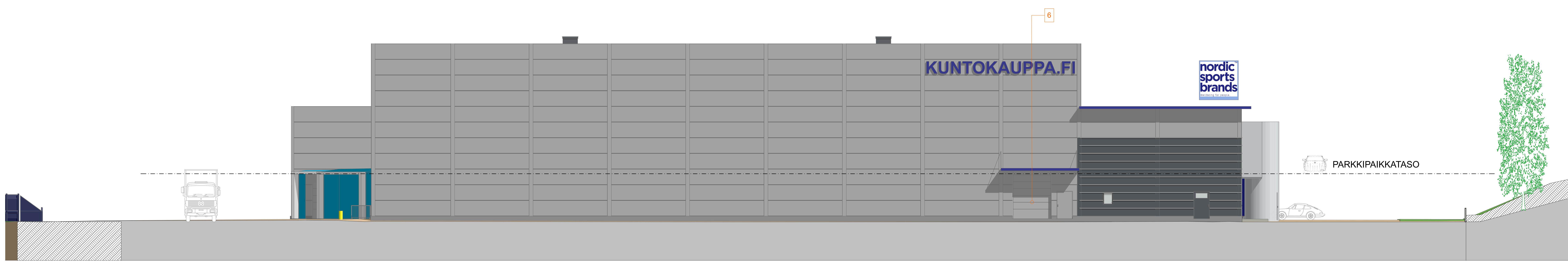
1:100



- JULKISIVUMATERIAALIT**
1. METALLILEMENTTI MUOVIPINNOITETTU PELTI RR40 HOPEA
 2. METALLINEN KOLMIOISETA MUOVIPINNOITETTU PELTI RR41 TUMMAHOPEA
 3. RÄYSTÄÄN MAHDOLLISET TUKITERAKSET, SINKKITY TERÄS, LUONNONVÄRI
 4. METALLILEMENTTI MUOVIPINNOITETTU PELTI RR45 METALLI GRAFIITTI
 5. KÄYTÖTÖN MAALATTU METALLI RAL 7015 TUMMA HARMAA
 6. NOSTO-OVET ALUMIINI LUONNONVÄRI
 7. IKKUNAT TEHDASMAALATTU METALLI RAL 7015 TUMMA HARMAA
 8. SOKKELI BETONI MUOTIFINTELUONNONVÄRI
 9. RÄYSTÄS- JA SOKKELIPELTIT MUOVIPINNOITETTU PELTI RR23 TUMMA HARMAA
 10. PYSYSAUMAPELTIT MUOVIPINNOITETTU PELTI RR40 HOPEA
 11. SINKKITY TERÄSVERKKO NELDOLAKO N. 40mm
 12. SISÄÄNTULOKATOS MAALATTU TERÄS RAL 5002 SININEN
 13. SISÄÄNTULOKATOS PIELI MAALATTU REKÄPELTI RAL 5002 SININEN
 14. OSA IKKUNOISTA MAALATTU METALLI RAL 7047 VAMALEA HARMAA
 15. MUOVIPINNOITETTU PROFIILIPELTI RR 35 SININEN

Julkisivu länteen

1:100



Julkisivu itään

1:100

Projekti	Alue	Maasto	Muutos	Liikennejärjestelmä
Kuntoliikennekeskus Teosmaargävel	Kuntoliikennekeskus 3782	Tuusula 10 (g 4)		
Rakennuksen numero/Rakennustunnus				
Rakennuksen nimi	LAAJENNUS	Projekti	PAIKKUSTUS	Julkaisu no
Rakennuksen omistaja	Nordic Sport Brands Oy	Rakennuksen valvoja	JULKISUUT vält	Mittakaava
Rakennuksen osoite	Vesimyllynkatu 1 33310 Tampere			1:100
Rakennuksen suunnittelija	TALOUSUNNITTELU.NET www.talousunnittelu.net info@talousunnittelu.net 09-2315 9775	Talustalon	Projektin ID	Muutos
Yhteyshenkilö	Risto Kontinen		A.03.1	
Yhteyshenkilön puhelinnumero	09-2315 9775		Tiedoston nimi	
Yhteyshenkilön sähköposti	info@talousunnittelu.net		ARK	
Yhteyshenkilön osoite	Risto Kontinen Ri 26.6.2023		AC28 Kuntokauppa 2.pii	